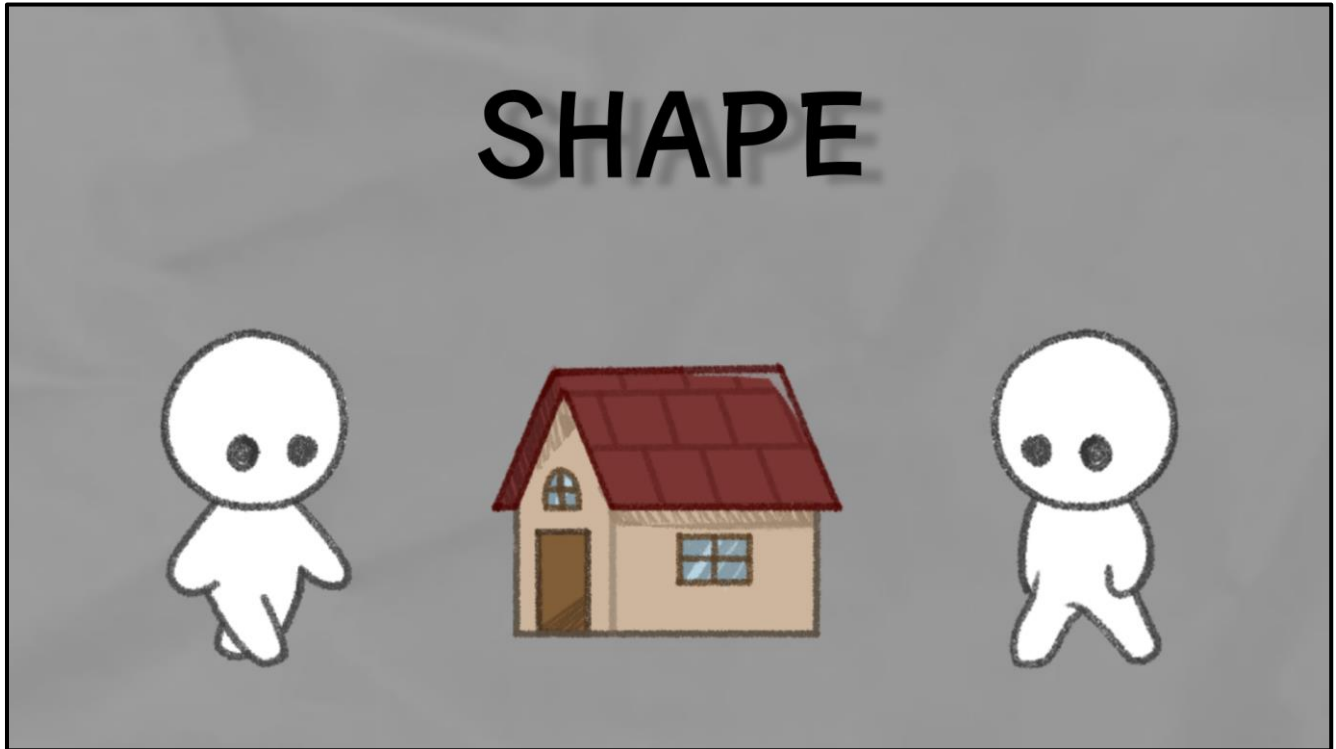


1. 작성 후, 최종 파일은 PDF 형태로 저장하여 제출해주시기 바랍니다.
2. 작성 시, 폰트(맑은고딕)와 폰트크기(11pt) 등 서식 준수하여 주시기 바랍니다.
3. 항목별로 글자 수와 페이지 수 제한은 없으나 양식별 작성분량을 준수하여 주시기 바랍니다.
  - (양식1) 요약기획서 작성분량 : 5장 이내
  - (양식2) 상세기획서 작성분량 : 20장 이내

각 항목에 따라서 5장 이내로 작성하여 주시기 바랍니다.

## 1.게임 간단 소개



제목	SHAPE
장르	퍼즐 어드벤처
환경	모바일
시점	사이드 뷰
목표	퍼즐을 회전or이동시켜 캐릭터를 도착 지점(Goal Puzzle) 까지 이동시키기
특징	퍼즐의 고유특성(우물, 불, 가시 등), 퍼즐간 상호작용성(물로 불을 끄는 등)

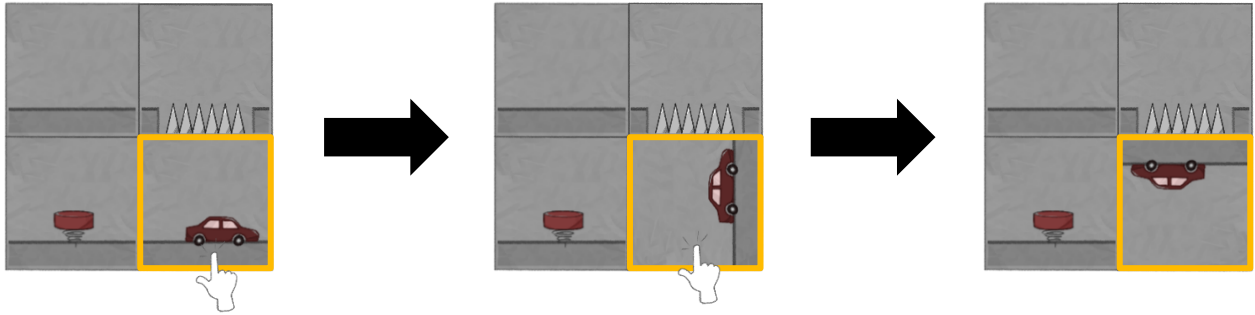
## 게임 개요

캐릭터는 집에 가고 싶지만 길을 가로막고 있는 장애물들이 있다.

당신은 퍼즐을 회전시켜 캐릭터가 무사히 집에 갈 수 있도록 도와주어야 한다.

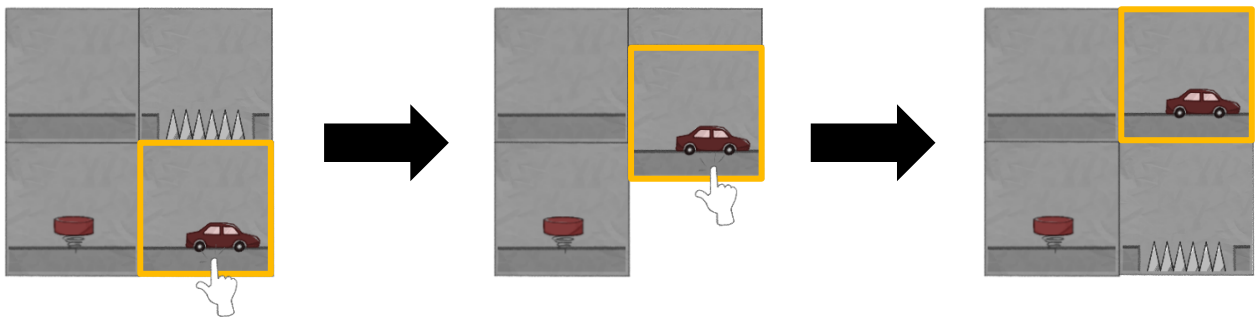
## 게임 특징 (퍼즐 회전or이동)

- 퍼즐 회전 -----



퍼즐을 터치하면, 반 시계 방향으로 90도 회전함.  
(터치를 할 때 마다 회전)

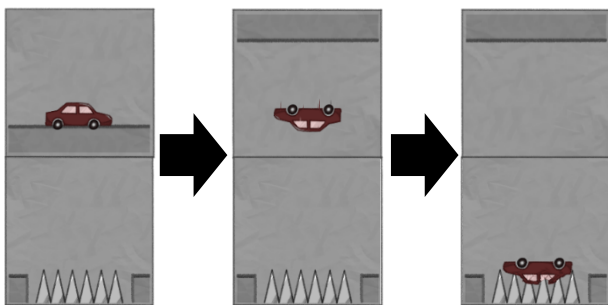
- 퍼즐 이동 -----



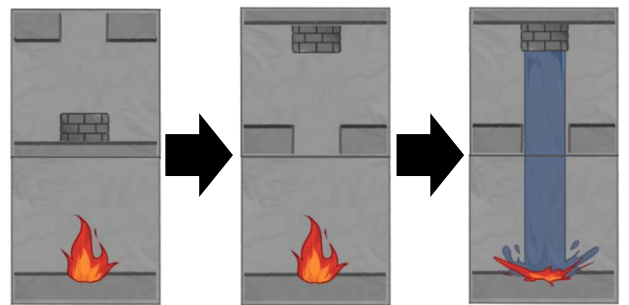
퍼즐을 터치&드래그 하면, 해당 위치로 이동함.  
(이동 시키는 위치에 퍼즐이 있다면, 서로의 위치를 스위칭)

## 게임 특징 (퍼즐 특성)

- 상호 작용 -----



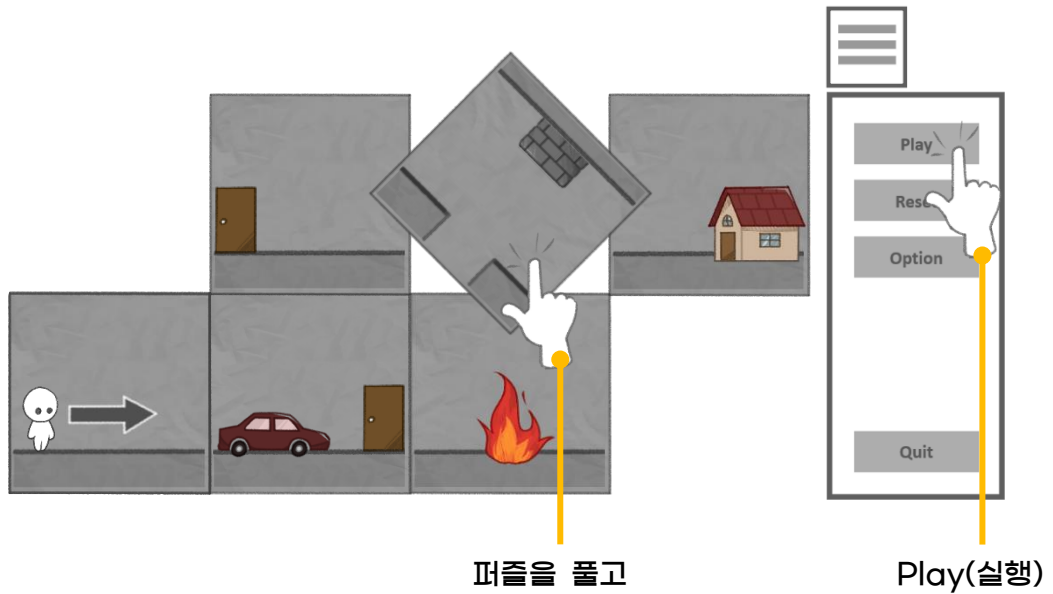
자동차를 낙하 시켜, 가시를 덮음.  
(캐릭터 이동이 가능해 짐)



우물 물을 낙수 시켜, 불을 끄.  
(캐릭터 이동이 가능해 짐)

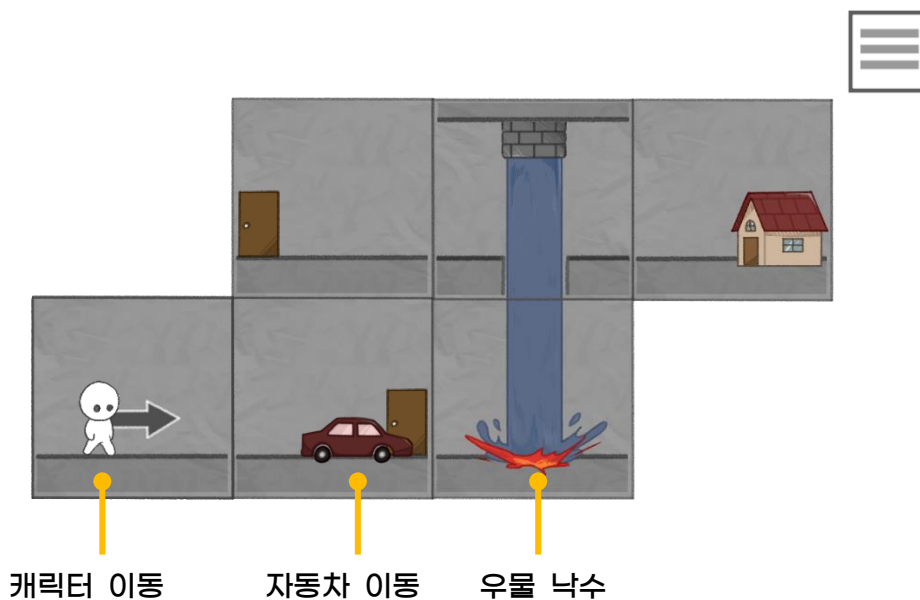
## 게임 진행 절차

### • 퍼즐 풀기 페이지 -----



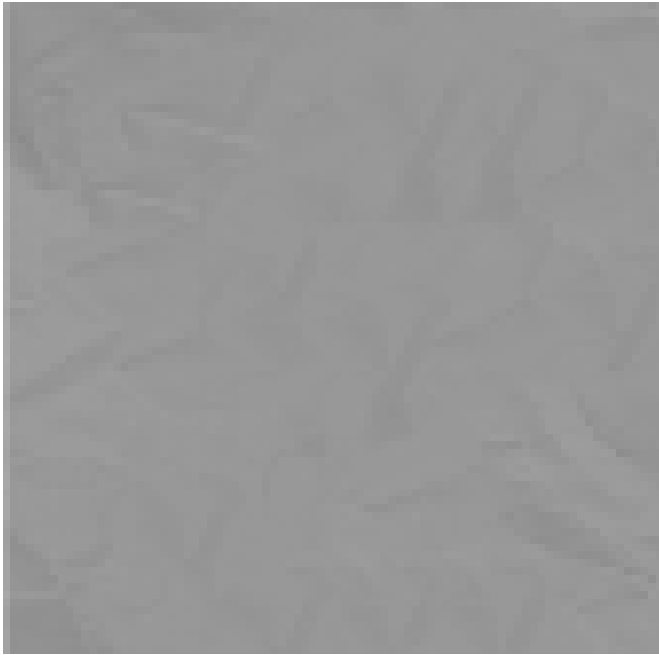
- 게임이 실행되면, [퍼즐 풀기 페이지] 상태로 시작됨. (오브젝트들이 움직이지 않는 정지 상태)
- 캐릭터가 도착 지점으로 이동할 수 있도록 퍼즐 세팅. (회전 or 이동)
- 우 상단 버튼을 누르면 팝업창이 출력되고, Play 버튼을 누르면, [플레이 페이지] 로 넘어감.

### • 플레이 페이지 -----



- [플레이 페이지] 가 실행되면, 캐릭터와 동적 오브젝트들이 움직이기 시작함.
- 서로 충돌한 오브젝트들은 상호작용 규칙에 따라 처리. (물과 불이 닿으면 불이 꺼지는 등)
- 캐릭터가 도착 지점에 도착 or 사망 or 이동 불가 상태가 되면 [퍼즐 풀기 페이지] 로 돌아감.  
 ※ 퍼즐의 현재 회전상태&위치를 제외한 나머지 초기화 (캐릭터 원위치, 오브젝트 원상태로 복구)

4. 게임 이미지 ( 예: 캐릭터, 컨셉아트, 게임 플레이 등 자료 첨부 )



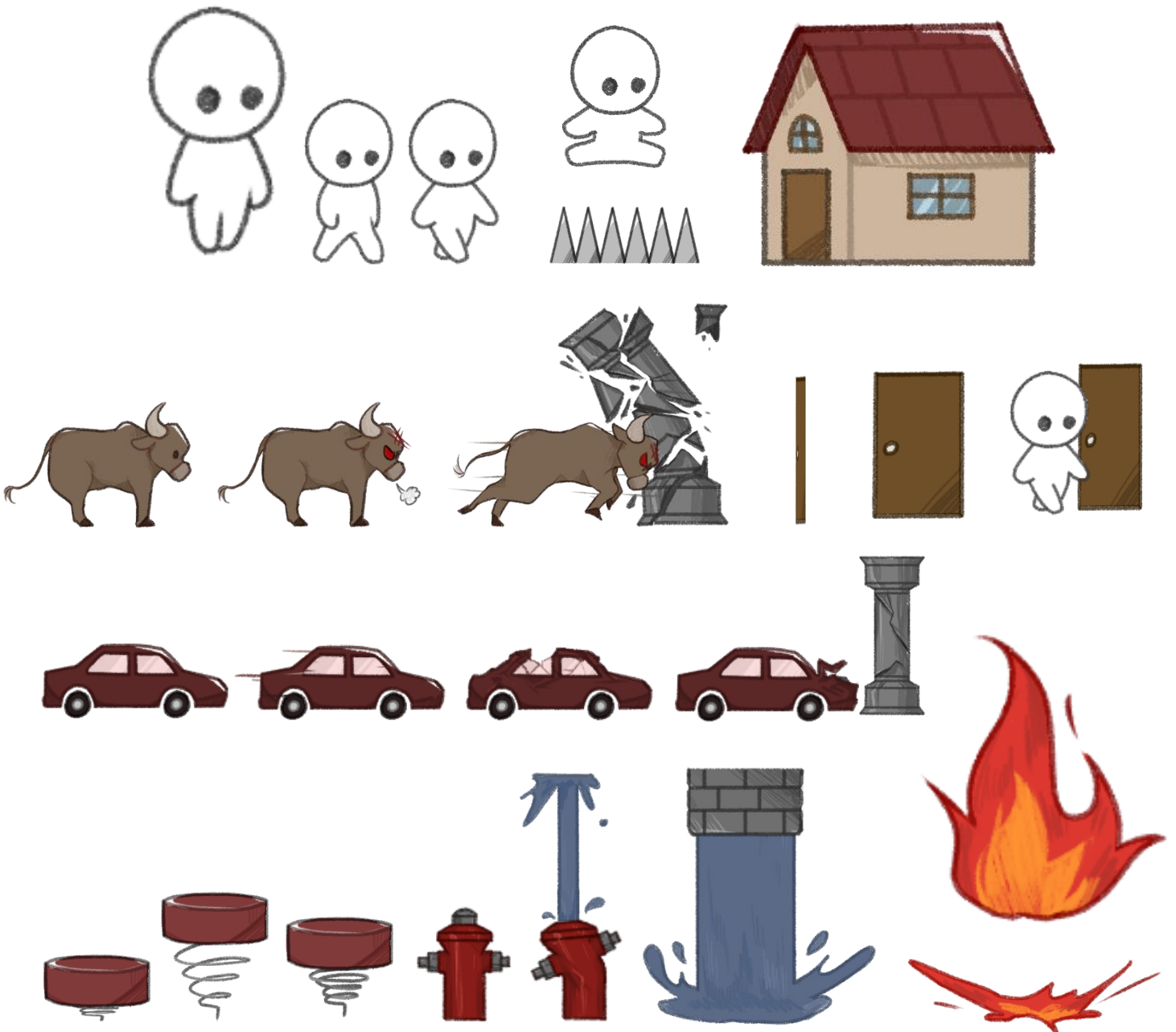
어릴 적 쓰레기통 구겨진 신문지를 주워 본 적이있나요?

그 구겨진 신문지를 펼쳤을 때 여백이라도 발견하면, 뿔 듯이 기뻐했죠.

아무 곳에도 낙서하지 못하는 아이는 그 신문지를 도화지 삼아 그림을 그리곤 했습니다.

구겨진 신문지의 낙서.

이 게임은 제 어릴 적 상상을 바탕으로 만들어졌습니다.



## 게임 향후 업데이트 방향성

- 컨셉의 분화

- 고대 컨셉 -> 원시인과 나무, 다람쥐, 사자 등 자연물과의 상호작용
- 현대 컨셉 -> 자동차, 공장, 전기 등 인공물과의 상호작용
- 미래 컨셉 -> 우주를 배경으로 무중력 상태에서의 오브젝트와 상호작용

- 고난이도의 퍼즐

- 한 눈에 직관적으로 알기 어려운 오브젝트 추가
- 3X3 퍼즐의 레벨 디자인 추가 예정

## 리소스 관련

기획서의 모든 이미지는 팀 내부에서 손수 디자인한 이미지입니다.  
게임의 전체적인 플레이 모습은 작품 PR 영상에 있습니다.

### 폰트 출처

#### GmarketSansTTFBold

<http://company.gmarket.co.kr/company/about/company/company--font.asp>

#### GmarketSans TTF Medium

<http://company.gmarket.co.kr/company/about/company/company--font.asp>